

Настройка суффиксов



Добавить суффикс CR



Добавить суффикс LF



Добавить суффикс CR+LF

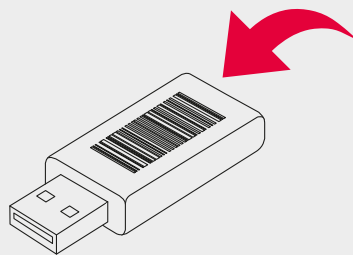
Внимание

- ! Инструкцию по настройке опциональных клавиш F1...F2 в качестве префиксов вы можете скачать по ссылке: help.merotech.ru

Комплектация

- Сканер MERTECH CL-610/2210/2310 – 1 шт.
- Кабель USB Type-A / Type-C – 1 шт.
- Приемник USB – 1 шт.
- Краткое руководство – 1 шт.
- Гарантийный талон – 1 шт.

Сопряжение с приемником



Для подключения к приемнику отсканируйте код, расположенный на приемнике.

Подключение BLUETOOTH



BLUETOOTH HID



BLUETOOTH SERIAL PORT

Рекомендации:




- 1 Отсканируйте штрихкод;
- 2 Устройство найдет BLUETOOTH оборудование с названием «Серийный номер сканера»;
- 3 Произведите сопряжение со сканером.

Описание устройства

Беспроводной сканер MERTECH CL-610/ CL-2210/ CL-2310 – это современный прибор, предназначенный для считывания одномерных и двумерных штрихкодов.

Благодаря высокой производительности, эргономичному дизайну, широкому функционалу и доступной цене, этот прибор является универсальным решением для различных сфер применения.

Основная информация

- | | | |
|---|-----------------------|--|
|  | Вкл. | Нажмите курок и удерживайте 7 сек. |
| | Выкл. | Отсканируйте штрихкод «Выключить сканер» или дождитесь, пока устройство не отключится автоматически |
|  | Низкий уровень заряда | Четырехкратный звуковой сигнал означает низкий заряд батареи. Зарядите устройство. |
|  | Заряд батареи | Батарею можно зарядить двумя способами: через USB-кабель или зарядную станцию. Красная индикация означает зарядку батареи. |

- ! **Внимание! Заряжайте сканер только от блока питания 5 В с током 1-2 А.**

Ток менее 1 А приведет к длительному времени заряда. Ток более 2 А может вызвать повреждение устройства, не подпадающее под гарантийное обслуживание.

MERTECH

Краткое
руководство

MERTECH
CL-610/
CL-2210/
CL-2310



Режим сканирования



Переход в настройку режима сканирования



Сканирование по нажатию курка



Автоматическое сканирование

Время режима ожидания



10 минут (по умолчанию)



30 минут



1 час

Внимание

- ! При бездействии, по истечении времени режима ожидания, сканер выключится автоматически. Сканер возобновит свою работу при повторном включении.



Запрет автоматического отключения

Режим подсветки



Выключить подсветку штрихкода



Включить подсветку штрихкода

Режим передачи данных



Синхронная передача данных

Внимание

- ! Передача данных возможна при действующем соединении с приемником и прекращается при его отключении.

Режим сбора штрихкодов



Сохранить информацию



Выгрузить сохраненную информацию



Отобразить общее количество выгруженной информации



Очистка памяти

Переключение интерфейсов



USB-HID (Беспроводной)



USB-COM (Беспроводной)

Внимание

- ! Работа по интерфейсу USB-COM может потребовать установки специального драйвера. Вы можете скачать его на сайте mertech.ru

Внимание

- ! Возможно некорректное функционирование сканера при подключении через некоторые модели концентраторов.

Настройки системы



Восстановить заводские настройки



Выключить устройство

www.mertech.ru

